

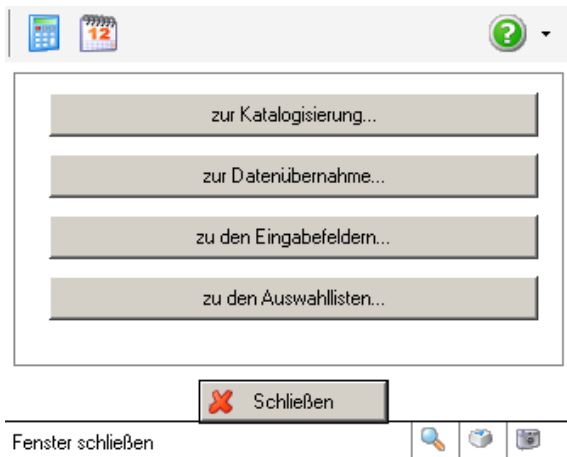
**Arbeitshilfe zum Anlegen einer Mediengruppe »Lesesommer 2022« bei Zuweisung einer Leihfrist von 14 Tagen, einer Ausleihbegrenzung auf z. B. zwei Medien der Medienart »Lesesommer« und Verwendung eines eigenen Lesesommersymbols im eOPAC**

Sie haben in BVS die Möglichkeit, alle Bücher für den Lesesommer in einer **lokalen Mediengruppe** zusammenzufassen.

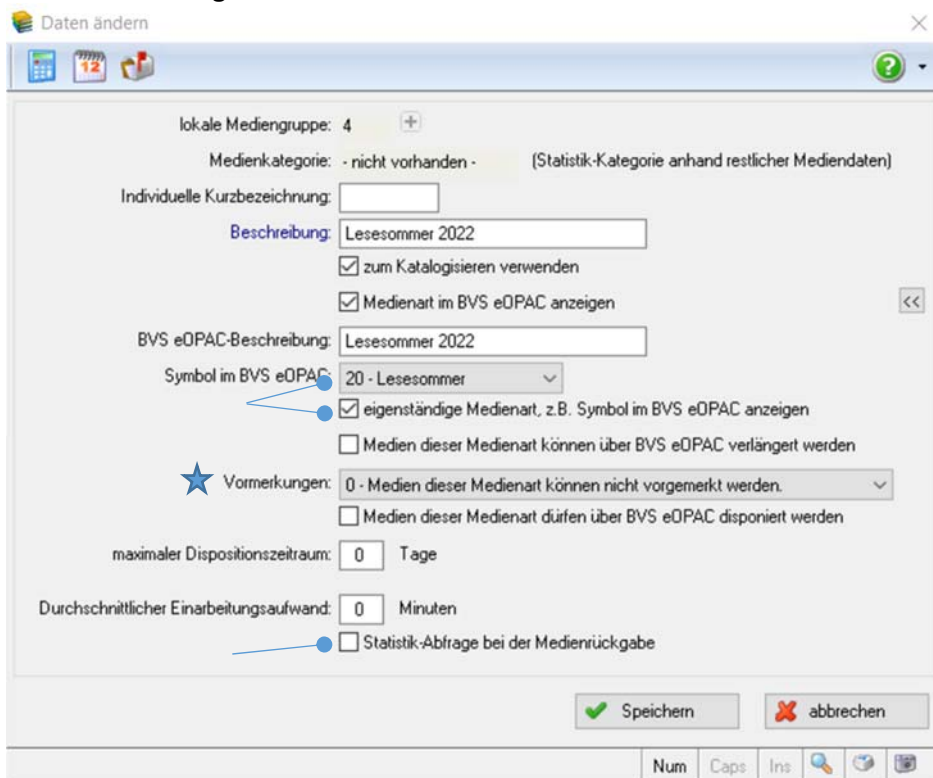
Dazu legen Sie zuerst die entsprechende Mediengruppe an:

**HAUPTMENÜ | KATALOG | MEDIEN F9 | EXTRAS | EINSTELLUNGEN | ZU DEN AUSWAHLLISTEN... | BEMERKUNG, LOKALE MEDIENGRUPPEN....**

1

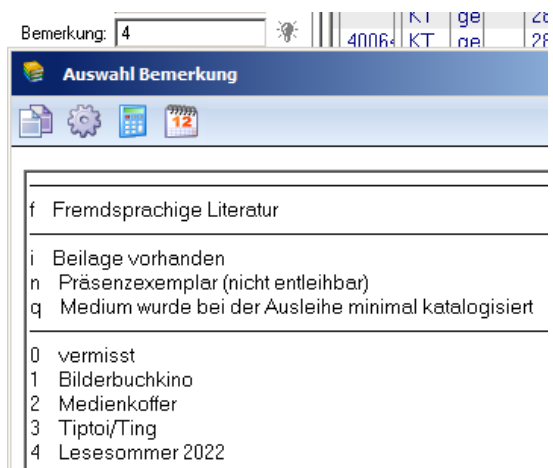


Nun ändern Sie im Fenster **BEMERKUNG** die Beschreibung einer bisher unbelegten *lokalen Mediengruppe* (hier 4) mit F7 z. B. in Lesesommer 2022, wählen aus der Liste »Symbol im BVS eOPAC die 20 – Lesesommer« aus und die Option »eigenständige Medienart, z. B. Symbol im BVS eOPAC anzeigen«, deaktivieren Sie gegebenenfalls die »Statistikabfrage bei der Medienrückgabe« und speichern alle Änderungen ab.



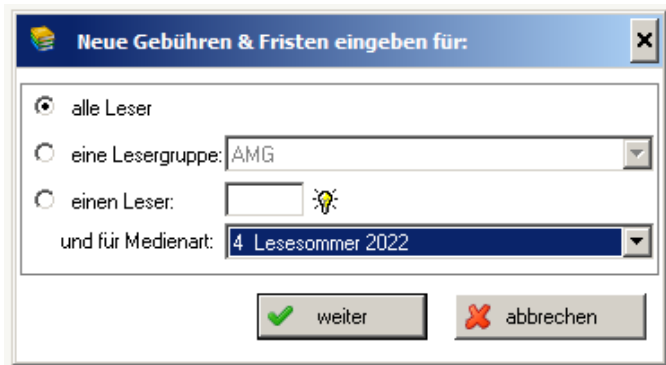
Die gewünschte Verarbeitung von ★ Vormerkungen im eOPAC ist hier auch wählbar.

Erfassen Sie neue Medien, geben Sie unter *Bemerkung* nun die Nummer der entsprechenden Mediengruppe (hier 4) ein (oder Sie ergänzen die *Bemerkung* bei bereits erfassten Medien entsprechend). Eine eventuell notwendige Mehrfachauswahl der *Bemerkung* - wenn es sich z. B. gleichzeitig um ein Grossdruckbuch handelt - ist möglich.

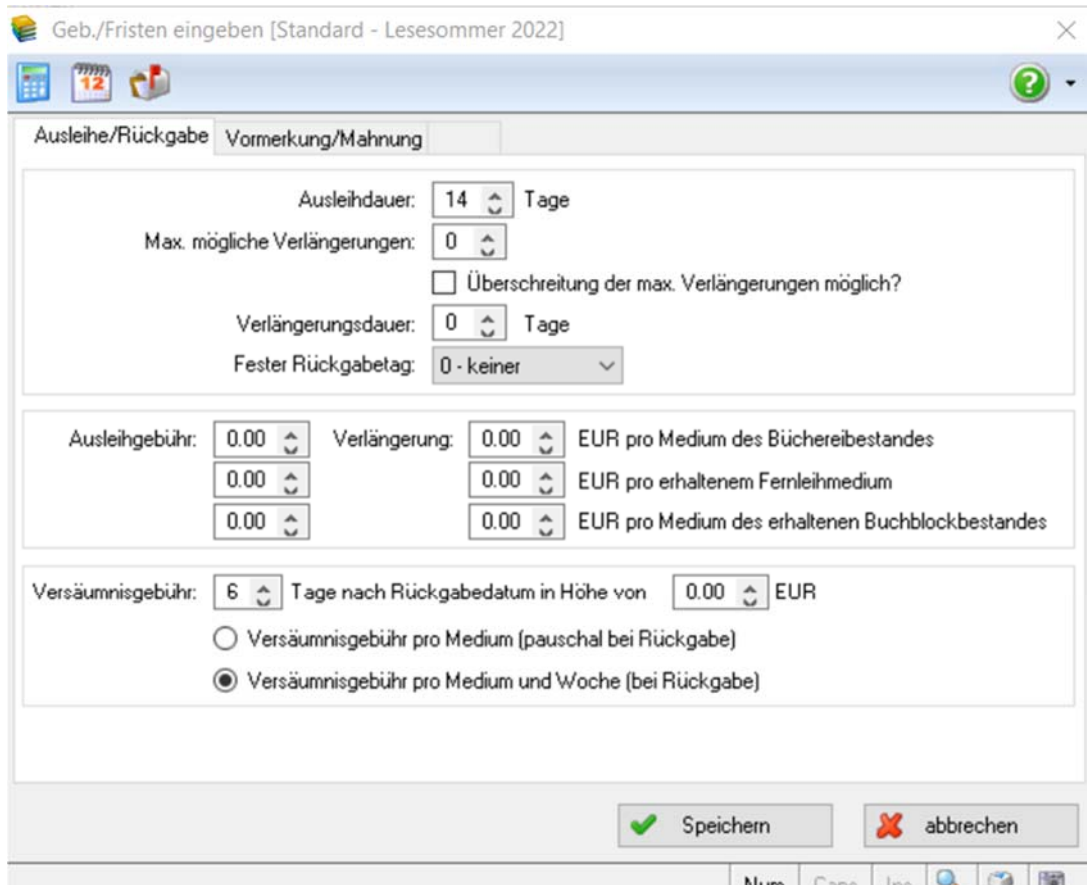


2

Wollen Sie die **Ausleihzeit** der Lesesommer-Bücher auf z. B. zwei Wochen **beschränken**, geben Sie unter **SYSTEM | EINSTELLUNGEN | LOKALE EINSTELLUNGEN IN BVS | REGISTER BIBLIOTHEK | GEBÜHREN/FRISTEN | EINGEBEN** F5 neue Fristen ein. Dabei »für alle Leser« optionieren und bei »und für Medienart:« die entsprechende Mediengruppe (hier Lesesommer 2022) anwählen und die Eingabe bestätigen.



Im anschließenden Fenster bitte bei *Ausleihdauer* 14 Tage eintragen und die Eingabe speichern.



Wollen Sie die **Ausleihmenge** für Bücher aus dem Bestand des Lesesommers beschränken, geben Sie unter **SYSTEM | EINSTELLUNGEN | REGISTER BIBLIOTHEK GEBÜHREN/FRISTEN | EXTRAS | AUSLEIHPROFIL-VERWALTUNG...** - über F5 die **AUSLEIHKONDITION/AUSLEIHBEGRENZUNG** für die Medienart (hier 4) Lesesommer (z. B. zwei Medien) und eventuell eine Gültigkeitsdauer ein.

3

Ist die Aktion Lesesommer abgeschlossen, empfiehlt es sich, die den Lesesommer betreffenden Einstellungen wieder zu löschen und die Bücher in den normalen Bestand mit Standardfristen zurück zu führen. Dazu rufen Sie im BVS Hauptmenü über **SYSTEM | EINSTELLUNGEN | |LOKALE EINSTELLUNGEN IN BVS | REGISTER BIBLIOTHEK | GEBÜHREN/FRISTEN** auf und löschen die vergebene Medienart Lesesommer 2022. Damit greifen die vorgegebenen Beschränkungen/Fristen nicht mehr, der Eintrag im Katalogisat bleibt jedoch erhalten und muss manuell bei allen Katalogisaten des Lesesommers 2022 geändert werden.

Für diese Änderung kann man das Tool der Massenänderung nutzen: **KATALOG | MEDIEN | EXTRAS | EINSTELLUNGEN | ZU DEN AUSWAHLLISTEN... | BEMERKUNG, LOKALE MEDIENGRUPPEN...** | Rechtsklick auf die verwendete Mediengruppe (hier 4) | lokale Mediengruppe bei Mediendaten ändern | bei neue lokale Medienkennung <NIL> auswählen.

2		Medienkoffer				0	X
3		Tiptoi/Ting				12	X
4		Lesesommer 2022				0	X
5		<div style="border: 1px solid gray; padding: 5px;"> <div style="background-color: #4F81BD; color: white; padding: 2px;"> <b>Neue Daten eingeben</b> <span style="float: right; font-size: 1.2em;">X</span> </div> <div style="padding: 5px;"> <div style="display: flex; justify-content: space-between; align-items: center;"> <span> </span> <span style="color: green; font-weight: bold; font-size: 1.2em;">?</span> </div> <div style="border: 1px solid gray; padding: 5px; margin: 5px 0;">           zu ändernde lokale Medienkennung: 4            neue lokale Medienkennung: <span style="border: 1px solid gray; padding: 2px;">&lt;NIL&gt; - lokale Medienkennung 4 entfernen</span> </div> <div style="display: flex; justify-content: space-around; margin-top: 5px;"> <div style="border: 1px solid gray; padding: 5px; text-align: center;"> <span style="color: green; font-weight: bold;">✓</span> Weiter         </div> <div style="border: 1px solid gray; padding: 5px; text-align: center;"> <span style="color: red; font-weight: bold;">✗</span> abbrechen         </div> </div> <div style="border: 1px solid gray; padding: 2px; margin-top: 5px;">           neue lokale Medienkennung <span style="float: right;"> </span> </div> </div> </div>					
6							
7							
8							
9							



Eine Liste der „Lesesommer 2022“-Medien können Sie auf verschiedene Arten Ihren Nutzern zugänglich machen.

Zum ersten können Sie **in BVS** eine **statische** Medienliste unter **Recherche | MEDIENBERATUNG** (blaues Buch mit Fernglas) | **KATALOGE/LISTEN | MEDIENLISTEN** mit F2 anlegen. Geben Sie im Feld Beschreibung »Lesesommer 2022« ein, speichern und wählen im anschließenden Mediendaten-Auswahlfenster bei *Bemerkungen* die Medienart 4 (wie bisher im Beispiel) aus. Nach »weiter« wird eine Medienliste erstellt, die im Anschluss ausgedruckt werden kann.

?

Beschreibung:

Übertragung zum BVS eOPAC

✓ Speichern

✗ abbrechen

Num Caps Ins

Mediendaten-Auswahl 4 (Medienliste)

?

Sortierung nach:

Nummer:  bis   
 Eingabedatum:  bis   
 Autor:  bis   
 Titel:  bis

Än

Notationen:  ! ohne N

Bemerkungen:  ! -  !

Bemerkungen:  ! -  !
Farbe:

Auswahl Bemerkung

?

- x sonstiges Material
- i Beilage vorhanden
- n Präsenzexemplar (nicht entleihbar)
- q Medium wurde bei der Ausleihe minimal katalogisiert
- 0 vermisst
- 1 Bilderbuchkino
- 2 Medienkoffer
- 3 Tiptoi/Ting
- 4 Lesesommer 2022
- 5 lokale Mediengruppe 5
- 6 lokale Mediengruppe 6
- 9 lokale Mediengruppe 9

✓ Auswählen

✗ Schließen

Bitte einen Eintrag auswählen


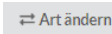


Zusätzlich zu dieser **statischen** Liste haben Sie auf der Verwaltungsoberfläche des eOPAC die Möglichkeit eine **dynamische** Medienliste „Lesesommer 2022“ zu erstellen.

Auf der Verwaltungsoberfläche des eOPAC wählen Sie den Menüpunkt *Medienlisten* und legen eine neue Liste an. Unter dem Menüpunkt ‚Medienliste bearbeiten‘ benennen Sie einen Listennamen z. B. „Lesesommer 2022“ und setzen einen Hacken bei „Die Liste ist öffentlich sichtbar“. Als Filter **schließen** Sie die Medienart 4 (Lesesommer) als Auswahlkriterium **ein**. Die so erstellte Liste zum Lesesommer können Sie auf unterschiedlichste Weise auf der Startseite des eOPAC einbinden bzw. ist unter „Ausgewählte Medienlisten“ in der linken Menüleiste zu finden.

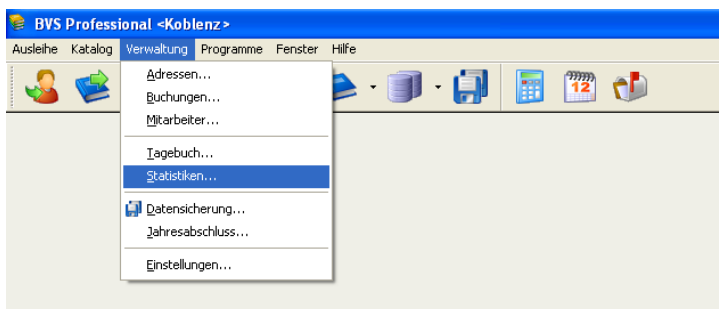
5



Eine dritte Option die Lesesommer Medien zusammenzustellen erfolgt über den ‚Sucheinstieg‘, ebenfalls auf der Verwaltungsoberfläche des eOPAC: Startseite | Neue Zeile darunter | z. B. „Ein großer Block“ | Zeile sichtbar machen durch Klick auf das durchgestrichene Auge  | Bearbeiten |  | Sucheinstieg Auswählen | Titel/Überschrift z. B. Lesesommer 2022 | Bild auswählen | Eine Suchanfrage verlinken | Medienart 4 (Lesesommer 2022) auswählen | Speichern.

Bei der Recherche im eOPAC genügt nun ein Klick auf das für den Sucheinstieg gewählte Bild um die Suchanfrage zu starten und dadurch die Liste zu erstellen.

Zur **Auswertung** (falls Sie nach der Aktion Ausleihdaten an einen Sponsor melden müssen) haben Sie mit Hilfe der Bestandsanalyse die Möglichkeit den Bestand, die Medien (die mind. einmal ausgeliehen wurden), die Entleihungen und den Umsatz dieser Mediengruppe zu ermitteln.



Statistiken

Bearbeiten Extras Hilfe

Bestandsanalyse 2011

Medien nach Medienart:

	B	AM	AG	A	U
B - Bilderbuch.....	2239	1874	83.70%	2192	0.98
C - Hörspiel (MC, CD).....	407	347	85.26%	461	1.13
D - Musik-CD, Musik-DVD.....	1390	644	46.33%	723	0.52
E - sonstiger Ton-/Bildträger..	62	-	-	-	-
G - Großdruckbuch.....	12	11	91.67%	17	1.42
H - Film (DVD).....	1362	1308	96.04%	2457	1.80
K - Computerprogramm (Diskette):	574	179	31.18%	214	0.37
O - Comic.....	371	276	74.39%	303	0.82
P - Spiel.....	239	178	74.48%	189	0.79
T - Hörbuch (MC, CD).....	2048	1887	92.14%	2471	1.21
V - Video.....	99	-	-	-	-
X - sonstiges Material.....	7	5	71.43%	8	1.14
l - Lesesommer 2011.....	2	2	100.00%	2	1.00

Erläuterungen:

B: Bestand  
AM: Anzahl der Medien, die mind. 1x entliehen wurden.  
AG: Aktivierungsgrad. Der Aktivierungsgrad gibt Auskunft darüber, wie hoch der so genannte 'aktive' Anteil des Bestandes in einem bestimmten Zeitraum (in der Regel ein Jahr) war. Ein hoher Aktivierungsgrad bestätigt, dass richtig eingekauft wurde und dass das Angebot im Verhältnis zur Nachfrage ausgewogen ist. Der Richtwert für eine gute Nutzung liegt bei etwa 90%.  
A: Entleihungen  
U: Umsatz

